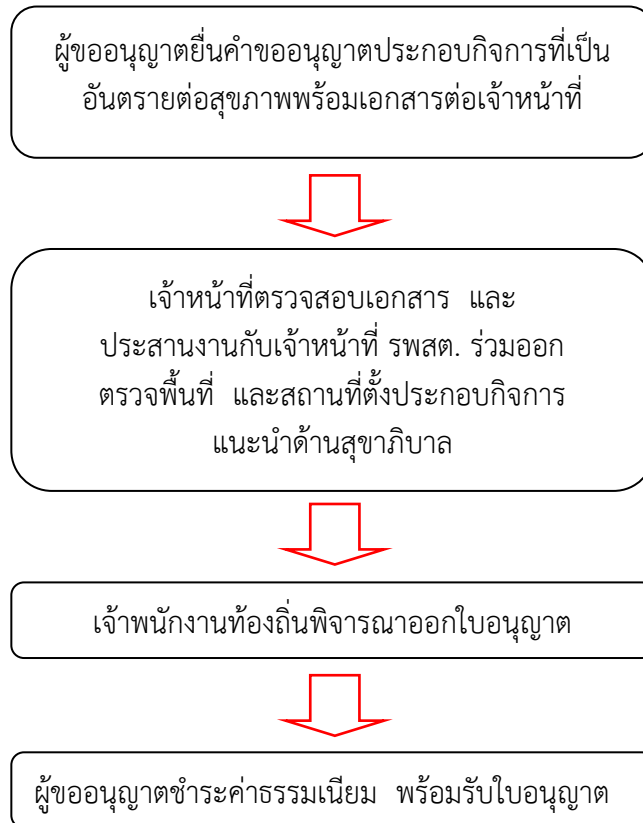


(๑) การขออนุญาตประกอบกิจการที่เป็นอันตรายต่อสุขภาพ (๑๓๐ ประเภท)

๑. เอกสาร/หลักฐานการอ้างอิง

- พระราชบัญญัติสาธารณสุข พ.ศ. ๒๕๓๕

๒. แผนผังแสดงขั้นตอนและระยะเวลาการปฏิบัติราชการ



สรุป กระบวนการ ๔ ขั้นตอน ระยะเวลา ๒๐ วัน/ราย

๓. เอกสารประกอบการพิจารณา ดังนี้

- ๓.๑ บัตรประจำตัวประชาชนพร้อมสำเนาทะเบียนบ้านของผู้ขออนุญาต
- ๓.๒ สำเนาหนังสือรับรองการจดทะเบียนนิติบุคคลพร้อมแสดงบัตรประจำตัวประชาชนของผู้แทนนิติบุคคล (กรณีผู้ขอเป็นนิติบุคคล) ใบจดทะเบียนร้านค้า (กรณีที่มี)
- ๓.๒ หนังสือมอบอำนาจพร้อมสำเนาบัตรประจำตัวประชาชนผู้มอบและผู้รับมอบ กรณีผู้ขอรับใบอนุญาตไม่สามารถดำเนินการด้วยตนเอง

บัญชีอัตราค่าธรรมเนียมการออกใบอนุญาตให้ประกอบกิจการที่เป็นอันตรายต่อสุขภาพ

ลำดับที่	ประเภทการค้า	ค่าธรรมเนียมต่อปี	
		บาท	สตางค์
	<u>๑. กิจการที่เกี่ยวกับการเลี้ยงสัตว์</u>		
๑	การเลี้ยงสัตว์บก สัตว์ปีก สัตว์เลื้อยคลานหรือแมลง การเลี้ยงม้า โค กระบือ		
	ก. จำนวน ๕ ตัว ถึง ๙ ตัว	๑๐๐	-
	ข. จำนวน ตั้งแต่ ๑๐ ตัวขึ้นไป	๒๐๐	-
	การเลี้ยงสุกร		
	ก. จำนวน ๑๕ - ๑๐๐ ตัว	๑๐๐	-
	ข. จำนวน ตั้งแต่ ๑๐๑ - ๒๐๐ ตัวขึ้นไป	๒๐๐	-
	ค. จำนวน ๒๐๑ ตัวขึ้นไป	๕๐๐	-
	การเลี้ยงห่าน เป็ด ไก่		
	ก. จำนวนตั้งแต่ ๖๐-๑๐๐ ตัว	๑๐๐	-
	ข. จำนวนตั้งแต่ ๑๐๑-๕๐๐ ตัว	๒๐๐	-
	ค. จำนวนตั้งแต่ ๕๐๑-๒,๐๐๐ ตัว	๓๐๐	-
	ง. จำนวนตั้งแต่ ๒,๐๐๑-๕,๐๐๐ ตัว	๕๐๐	-
	จ. จำนวนตั้งแต่ ๕๐๐๑ ตัวขึ้นไป	๑,๐๐๐	-
	การเลี้ยงสัตว์น้ำ กระชังปลา สัตว์เลื้อยคลาน บ่อหรือกระชังละ	๑๐๐	-
	การเลี้ยงแมลง กระชัง คอกละ	๕๐	-
๒	การเลี้ยงสัตว์เพื่อรีดเอานมตัวละ	๑๐	-
๓	การประกอบกิจการเลี้ยงสัตว์ รวบรวมสัตว์ หรือธุรกิจอื่นใด อันมีลักษณะทำนองเดียวกัน เพื่อให้ประชาชนเข้าชม หรือเพื่อประโยชน์ของกิจการนั้น จะมีการเรียกเก็บค่าดูหรือค่าบริการไม่ว่าทางตรงหรือทางอ้อมหรือไม่ก็ตาม	๓,๐๐๐	-
	<u>๒. กิจการเกี่ยวกับสัตว์และผลิตภัณฑ์</u>		
๔	การฆ่าสัตว์ ยกเว้นในสถานที่จำหน่ายอาหาร การเร่ขาย การขายในตลาดและ การฆ่าเพื่อบริโภคในครัวเรือน	๑๕๐	-
๕	การฟอกหนังสัตว์ ขนสัตว์ การสะสมหนังสัตว์ ที่ยังไม่ได้ฟอก	๕๐๐	-
๖	การสะสมเขาสัตว์ กระดุกสัตว์ที่ยังมีได้แปรรูป	๕๐๐	-
๗	การเคี้ยวหนังสัตว์ เอ็นสัตว์ ไซสัตว์	๕๐๐	-

ลำดับที่	ประเภทการค้า	ค่าธรรมเนียมต่อปี	
		บาท	สตางค์
๘	การต้ม การตาก การเผาเปลือกหอย เปลือกปู เปลือกกุ้ง ยกเว้นในสถานที่จำหน่ายอาหาร การเร่ขาย การขายในตลาด	๕๐๐	-
๙	การประดิษฐ์เครื่องใช้หรือผลิตภัณฑ์อื่น ๆ จากเปลือกหอย กระจุกสัตว์ หนังสัตว์ เขาสัตว์ หรือส่วนอื่น ๆ ของสัตว์	๕๐๐	-
	ก. โดยใช้เครื่องจักรที่มีกำลัง ๕ แรงม้าขึ้นไป	๕๐๐	-
	ข. โดยใช้เครื่องจักรที่มีกำลังต่ำกว่า ๕ แรงม้าลงมา	๒๐๐	-
	ค. ไม่ใช้เครื่องจักร	๑๐๐	-
๑๐	การผลิต การโม่ การปั่น การบด การผสม การบรรจุ การสะสม หรือการกระทำอื่นใดต่อสัตว์หรือพืชหรือส่วนหนึ่งส่วนใดของสัตว์หรือพืช เพื่อเป็นอาหารสัตว์		
	ก. เครื่องจักรที่มีกำลัง ๕ แรงม้าขึ้นไป	๕๐๐	-
	ข. เครื่องจักรที่มีกำลังเกินกว่า ๑ แรงม้าแต่ไม่เกิน ๕ แรงม้า	๒๐๐	-
	ค. เครื่องจักรที่มีกำลัง ๑ แรงม้า ลงมา	๑๐๐	-
๑๑	การสะสมหรือล้างครั้ง	๕๐๐	-
	๓. กิจการที่เกี่ยวข้องกับอาหาร เครื่องดื่ม น้ำดื่ม		
๑๒	การผลิตเนย เนยเทียม	๒๐๐	-
๑๓	การผลิตกะปิ น้ำพริกแกง น้ำพริกเผา น้ำปลา น้ำเค็ม น้ำบูดู ไตปลา เต้าเจี้ยว ซีอิ๊ว หอยดอง หรือซอสปรุงรสอื่น ๆ ยกเว้นการผลิตเพื่อบริโภคในครัวเรือน	๒๐๐	-
๑๔	การผลิต การหมัก การสะสมปลาร้า ปลาเจ่า กุ้งเจ่า ยกเว้นการผลิตเพื่อบริโภคในครัวเรือน	๒๐๐	-
๑๕	การตากเนื้อสัตว์ การผลิตเนื้อสัตว์เค็ม การเคี้ยวมันกุ้ง ยกเว้นการผลิตเพื่อบริโภคในครัวเรือน	๒๐๐	-
๑๖	การนึ่ง การต้ม การเคี้ยว การตาก หรือวิธีอื่นใดในการผลิตอาหารสัตว์ พืช ยกเว้นในสถานที่จำหน่ายอาหาร การเร่ขาย การขายในตลาด และการผลิตเพื่อบริโภคในครัวเรือน	๒๐๐	-

ลำดับที่	ประเภทการค้า	ค่าธรรมเนียมต่อปี	
		บาท	สตางค์
๑๗	การคือน้ำมันหมู การผลิตกุนเชียง หมูยอ ไส้กรอก หมูตั้ง ยกเว้นในสถานที่จำหน่ายอาหาร การเร่ขาย การขายในตลาด การผลิตเพื่อบริโภคในครัวเรือน		
	ก. โดยใช้เครื่องจักร	๕๐๐	-
	ข. โดยไม่ใช้เครื่องจักร	๒๐๐	-
๑๘	การผลิตเส้นหมี่ ขนมจีน กวยเตี๋ยว เต้าหู้ วุ้นเส้น เกี๊ยมอี เต้าฮวย		
	ก. โดยใช้เครื่องจักร	๒๐๐	-
	ข. โดยไม่ใช้เครื่องจักร	๑๐๐	-
๑๙	การผลิตแปะแซ	๒๐๐	-
๒๐	การผลิตอาหารบรรจุกระป๋อง ขวด หรือ ภาชนะอื่นใด		
	ก. โดยใช้เครื่องจักร	๑,๐๐๐	-
	ข. โดยไม่ใช้เครื่องจักร	๕๐๐	-
๒๑	การประกอบกิจการการทำขนมปังสด ขนมปังแห้ง จันอับ ขนมเปียะ		
	ก. โดยใช้เครื่องจักร	๕๐๐	-
	ข. โดยไม่ใช้เครื่องจักร	๒๐๐	-
๒๒	การแกะ การล้างสัตว์น้ำ ที่ไม่ใช่ส่วนหนึ่งของกิจการห้องเย็น ยกเว้นการผลิตเพื่อบริโภคในครัวเรือน	๒,๐๐๐	-
๒๓	การผลิตน้ำอัดลม น้ำหวาน น้ำโซดา น้ำถั่วเหลือง เครื่องดื่มชนิดต่างๆ บรรจุกระป๋อง ขวด หรือภาชนะอื่นใด ยกเว้นการผลิตเพื่อบริโภคในครัวเรือน	๑,๐๐๐	-
๒๔	การผลิต การแบ่งบรรจุน้ำตาล (ยกเว้นภายในครอบครัว)	๑,๐๐๐	-
๒๕	การผลิตผลิตภัณฑ์จากน้ำมันมั่ว	๑,๐๐๐	-
๒๖	การผลิต การแบ่งบรรจุเอทิลแอลกอฮอล์ สุรา เบียร์ น้ำส้มสายชู	๑,๐๐๐	-
๒๗	การคั่วกาแฟ	๕๐๐	-
๒๘	การผลิตลูกชิ้นด้วยเครื่องจักร	๕๐๐	-
๒๙	การผลิตผงชูรส	๑,๐๐๐	-
๓๐	การผลิตน้ำกลั่น น้ำบริโภค	๒๐๐	-
๓๑	การตาก การหมัก การดองผัก ผลไม้ หรือพืชอย่างอื่น ยกเว้นการผลิตเพื่อบริโภคในครัวเรือน	๒๐๐	-

ลำดับที่	ประเภทการค้า	ค่าธรรมเนียมต่อปี	
		บาท	สตางค์
๓๒	การผลิต การบรรจุใบชาแห้ง ชาผง หรือเครื่องดื่มชนิดผงอื่น ๆ	๒๐๐	-
๓๓	การผลิตไอศกรีม ยกเว้นการผลิตเพื่อบริโภคในครัวเรือน	๑๐๐	-
๓๔	การผลิตเบหมี มั๊กกะโรนี หรือผลิตภัณฑ์อื่น ๆ ที่คล้ายคลึงกัน	๒๐๐	-
๓๕	การประกอบกิจการห้องเย็น แช่เย็นอาหาร	๑,๐๐๐	-
๓๖	การผลิตน้ำแข็ง ยกเว้นการผลิตเพื่อใช้ในสถานที่จำหน่ายอาหาร และเพื่อการบริโภคในครัวเรือน	๓๐๐	-
๓๗	การเก็บ การถนอมอาหารด้วยเครื่องที่มีกำลังตั้งแต่ ๕ แรงม้า ขึ้นไป	๕๐๐	-
	<u>๔. กิจการที่เกี่ยวกับยา เวชภัณฑ์ อุปกรณ์การแพทย์ เครื่องสำอาง ผลิตภัณฑ์</u> <u>ชำระล้าง</u>		
๓๘	<u>การผลิต การโม่ การบด การผสม การบรรจุยาด้วยเครื่องจักร</u>		
	ก. เครื่องจักรที่มีกำลัง ๕ แรงม้าขึ้นไป	๑,๐๐๐	-
	ข. เครื่องจักรที่มีกำลังเกินกว่า ๑ แรงม้า แต่ไม่เกิน ๕ แรงม้า	๕๐๐	-
	ค. เครื่องจักรที่มีกำลัง ๑ แรงม้า ลงมา	๓๐๐	-
๓๙	การผลิต การบรรจุยาสีฟัน แชมพู ผ้าเย็บ กระดาษเย็บ เครื่องสำอางต่าง ๆ	๑,๐๐๐	-
๔๐	การผลิตสาลี ผลิตภัณฑ์จากสาลี	๑,๐๐๐	-
๔๑	การผลิตผ้าพันแผล ผ้าปิดแผล ผ้าอนามัย ผ้าอ้อมสำเร็จรูป	๑,๐๐๐	-
๔๒	การผลิตสบู่ ผงซักฟอก ผลิตภัณฑ์ชำระล้างต่าง ๆ	๑,๐๐๐	-
	<u>๕. กิจการที่เกี่ยวกับการเกษตร</u>		
๔๓	การอัด การสกัดเอาน้ำมันจากพืช		
	ก. โดยใช้เครื่องจักร	๕๐๐	-
	ข. โดยไม่ใช้เครื่องจักร	๑๐๐	-
๔๔	การล้าง การอบ การรม การสะสมยางดิบ	๑,๐๐๐	-
๔๕	การผลิตแป้งมันสำปะหลัง แป้งสา쿠 หรือแป้งอื่น ๆ ในทำนองเดียวกันด้วยเครื่องจักร	๑,๐๐๐	-
๔๖	การสีข้าวด้วยเครื่องจักร		
	ก. ไม่เกิน ๒๐ แรงม้า	๒๐๐	-
	ข. เกิน ๒๐ แรงม้า	๔๐๐	-

ลำดับที่	ประเภทการค้า	ค่าธรรมเนียมต่อปี	
		บาท	สตางค์
๔๗	การผลิตยาสูบ		
	ก. โดยใช้เครื่องจักร	๑,๐๐๐	-
	ข. โดยไม่ใช้เครื่องจักร	๕๐๐	-
๔๘	การขัด การกะเทาะ การบดเมล็ดพืช การเกี่ยว , นวด , สีข้าวด้วยเครื่องจักร	๑,๐๐๐	-
๔๙	การผลิต การสะสมปุ๋ย	๕๐๐	-
๕๐	การผลิตใยมะพร้าวหรือวัตถุดิบคล้ายคลึงด้วยเครื่องจักร	๑,๐๐๐	-
๕๑	การตาก การสะสม หรือการขนถ่ายมันสำปะหลัง	๑,๐๐๐	-
	<u>๖. กิจกรรมที่เกี่ยวกับโลหะหรือแร่</u>		
๕๒	การผลิตโลหะเป็นภาชนะ เครื่องมือ เครื่องจักร อุปกรณ์หรือเครื่องใช้ต่างๆ		
	ก. โดยใช้เครื่องจักร	๕๐๐	-
	ข. โดยไม่ใช้เครื่องจักร	๒๐๐	-
๕๓	การหลอม การหล่อ การถลุงแร่หรือโลหะทุกชนิด ยกเว้นกิจการในลำดับที่ ๕๒	๑,๐๐๐	-
๕๔	การกลึง การเจาะ การเชื่อม การตี การตัด การประสาน การรีด การอัดโลหะด้วยเครื่องจักรหรือก๊าซหรือไฟฟ้า ยกเว้นกิจการในลำดับที่ ๕๒	๒๐๐	-
๕๕	การเคลือบ การชุบโลหะด้วยตะกั่ว สังกะสี ดีบุก โครเมียม นิกเกิลหรือโลหะอื่น โดยยกเว้นกิจการใน ลำดับที่ ๕๒	๕๐๐	-
๕๖	การขัด การล้างโลหะด้วยเครื่องจักร สารเคมี หรือวิธีอื่นใด ยกเว้นกิจการในลำดับที่ ๕๒		
	ก. เครื่องจักรที่มีกำลัง ๕ แรงม้าขึ้นไป	๑,๐๐๐	-
	ข. เครื่องจักรที่มีกำลังเกินกว่า ๑ แรงม้า แต่ไม่เกิน ๕ แรงม้า	๕๐๐	-
	ค. เครื่องจักรที่มีกำลัง ๑ แรงม้า ลงมา	๒๐๐	-
๕๗	การทำเหมืองแร่ การสะสม การแยก การคัดเลือกหรือการล้างแร่	๑,๐๐๐	-
	<u>๗. กิจกรรมเกี่ยวกับยานยนต์ เครื่องจักร หรือเครื่องกล</u>		
๕๘	การต่อ การประกอบ การเคาะ การปะผุ การพ่นสี การพ่นสารกันสนิมยานยนต์	๕๐๐	-

ลำดับที่	ประเภทการค้า	ค่าธรรมเนียมต่อปี	
		บาท	สตางค์
๕๙	การตั้งศูนย์ถ่วงล้อ การซ่อม การปรับแต่งระบบปรับอากาศ หรืออุปกรณ์ที่เป็นส่วนประกอบของยานยนต์ เครื่องจักร หรือเครื่องกล	๑,๐๐๐	-
๖๐	การประกอบธุรกิจเกี่ยวกับยานยนต์ เครื่องจักร หรือเครื่องกล ซึ่งมีไว้บริการหรือจำหน่าย และในการประกอบธุรกิจนั้นมีการซ่อมหรือปรับปรุงยานยนต์ เครื่องจักรหรือเครื่องกลดังกล่าวด้วย	๒,๐๐๐	-
	ก. จักรยานยนต์	๒๐๐	-
	ข. รถยนต์	๓๐๐	-
๖๑	การล้าง การอัดฉีดรถยนต์	๕๐๐	-
๖๒	การผลิต การซ่อม การอัดแบตเตอรี่	๒๐๐	-
๖๓	การปะ การเชื่อมยาง	๑๐๐	-
๖๔	การอัดผ้าเบรก ผ้าครีซ	๒๐๐	-
	<u>๘. กิจการที่เกี่ยวข้องกับไม้</u>		
๖๕	การผลิตไม้ขีดไฟ	๑,๐๐๐	-
๖๖	การเลื่อย การซอย การขัด การไส การเจาะ การขุดร่อง การทำคิ้ว หรือการตัดไม้ด้วยเครื่องจักร		
	ก. เครื่องจักรที่มีกำลัง ๕ แรงม้าขึ้นไป	๑,๐๐๐	-
	ข. เครื่องจักรที่มีกำลังเกินกว่า ๑ แรงม้า แต่ไม่เกิน ๕ แรงม้า	๕๐๐	-
	ค. เครื่องจักรที่มีกำลัง ๑ แรงม้า ลงมา	๒๐๐	-
๖๗	การประดิษฐ์ไม้หวาย เป็นสิ่งของด้วยเครื่องจักร หรือการฟั่น การทาสารเคลือบเงาสีหรือการแต่งสำเร็จผลิตภัณฑ์จากไม้ หรือหวาย		
	ก. เครื่องจักรที่มีกำลัง ๕ แรงม้าขึ้นไป	๕๐๐	-
	ข. เครื่องจักรที่มีกำลังเกินกว่า ๑ แรงม้า แต่ไม่เกิน ๕ แรงม้า	๒๐๐	-
	ง. เครื่องจักรที่มีกำลัง ๑ แรงม้า ลงมา	๑๐๐	-
๖๘	การอบไม้	๑,๐๐๐	-
๖๙	การผลิตรูปด้วยเครื่องจักร	๑,๐๐๐	-
๗๐	การประดิษฐ์สิ่งของ เครื่องใช้ เครื่องเขียนด้วยกระดาษ	๓๐๐	-
๗๑	การผลิตกระดาษต่าง ๆ	๕๐๐	-

ลำดับที่	ประเภทการค้า	ค่าธรรมเนียมต่อปี	
		บาท	สตางค์
๗๒	การเผาถ่านหรือการสะสมถ่าน		
	ก. ขายส่ง	๒๐๐	-
	ข. ขายปลีก	๑๐๐	-
	๙. กิจกรรมที่เกี่ยวกับการบริการ		
๗๓	การประกอบกิจการ อาบ อบ นวด	๑,๐๐๐	-
๗๔	การประกอบกิจการสถานที่อาบน้ำ อบไอน้ำ อบสมุนไพร	๕๐๐	-
๗๕	การประกอบกิจการโรงแรม หรือกิจการอื่นในทำนองเดียวกัน	๑,๐๐๐	-
๗๖	การประกอบกิจการห้องพัก อาคารชุดให้เช่า ห้องแบ่งเช่า หรือกิจการอื่นในทำนองเดียวกัน	๑,๐๐๐	-
๗๗	การประกอบกิจการมหรสพ	๕๐๐	-
๗๘	การจัดให้มีการแสดงดนตรี เต็มรำ รำวง ร้องเง็ง ดิสโก้เทค คาราโอเกะหรือการแสดงอื่น ๆ ในทำนองเดียวกัน	๑,๐๐๐	-
๗๙	การประกอบกิจการสระว่ายน้ำ หรือกิจการอื่น ๆ ในทำนองเดียวกัน	๒,๐๐๐	-
๘๐	การจัดให้มีการเล่นสเก็ต โดยมีแสง หรือเสียงประกอบหรือการเล่นอื่น ๆ ในทำนองเดียวกัน	๒,๐๐๐	-
๘๑	การประกอบกิจการเสริมสวยหรือแต่งผม เว้นแต่กิจการที่อยู่ในบังคับตามกฎหมายว่าด้วยการประกอบวิชาชีพเวชกรรม	๒๐๐	-
๘๒	การประกอบกิจการให้บริการควบคุมน้ำหนัก โดยวิธีการควบคุมทางโภชนาการให้อาหารที่มีวัตถุประสงค์พิเศษ การบริหารร่างกาย หรือโดยวิธีอื่นใด เว้นแต่การให้บริการในสถานพยาบาลตามกฎหมายว่าด้วยสถานพยาบาล	๑,๐๐๐	-
๘๓	การประกอบกิจการสวนสนุก ตู้เกม ร้านอินเทอร์เน็ต เกมส์ออนไลน์	๑๐,๐๐๐	-
๘๔	การประกอบกิจการห้องปฏิบัติการทางการแพทย์ การสาธารณสุขวิทยาศาสตร์ หรือสิ่งแวดล้อม	๑,๐๐๐	-
๘๕	การประกอบกิจการสนามกอล์ฟ หรือสนามฝึกซ้อมกอล์ฟ	๑๐,๐๐๐	-
	๑๐. กิจกรรมที่เกี่ยวกับสิ่งทอ		

ลำดับที่	ประเภทการค้า	ค่าธรรมเนียมต่อปี	
		บาท	สตางค์
	<u>๑๐. กิจการที่เกี่ยวกับสิ่งทอ</u>		
๘๖	การปั่นด้าย การกรอด้าย การทอผ้าด้วยเครื่องจักร หรือการทอผ้าด้วยมือที่กระทัดตั้งแต่ ๕ ก็ขึ้นไป		
	ก. การทอผ้าด้วยเครื่องจักร	๕๐๐	-
	ข. การทอผ้าด้วยมือที่กระทัดเกิน ๑๐ ก็ขึ้นไป	๓๐๐	-
	ง. การทอผ้าด้วยมือที่กระทัดตั้งแต่ ๕-๑๐ ก็	๒๐๐	-
๘๗	การสะสมปอ ป่าน ผ้าย หรือนุ่น	๕๐๐	-
๘๘	การปั่นฝ้าย หรือนุ่นด้วยเครื่องจักร	๑,๐๐๐	-
๘๙	การทอเสื่อ กระสอบ พรม หรือสิ่งทออื่น ๆ ด้วยเครื่องจักร	๒๐๐	-
๙๐	การเย็บผ้าด้วยเครื่องจักรตั้งแต่ ๕ เครื่องขึ้นไป	๕๐๐	-
๙๑	การพิมพ์ผ้า หรือการพิมพ์สิ่งทออื่น ๆ	๕๐๐	-
๙๒	การซัก การอบ การรีด การอัดกลีบผ้าด้วยเครื่องจักร	๓๐๐	-
๙๓	การย้อม การกัดสีผ้า หรือสิ่งทออื่น ๆ	๒,๐๐๐	-
	<u>๑๑. กิจการที่เกี่ยวกับหิน ดิน ทราย ซีเมนต์ หรือวัตถุที่คล้ายคลึง</u>		
๙๔	การผลิตภาชนะดินเผา หรือผลิตภัณฑ์ดินเผา		
	ก. โดยใช้เครื่องจักร	๑,๐๐๐	-
	ข. โดยไม่ใช้เครื่องจักร	๕๐๐	-
๙๕	การระเบิด การโม่ การป่นหินด้วยเครื่องจักร	๑๐,๐๐๐	-
๙๖	การผลิตเครื่องใช้ด้วยซีเมนต์หรือวัตถุที่คล้ายคลึง	๕๐๐	-
๙๗	การสะสม การผสมซีเมนต์ หิน ทราย หรือวัตถุที่คล้ายคลึง		
	ก. ๑-๓ ตัน	๒๐๐	-
	ข. ๓-๕ ตัน	๕๐๐	-
	ค. ๕ ตันขึ้นไป	๓,๐๐๐	-
๙๘	การเจียรไนเพชร พลอย หิน กระจก หรือวัตถุที่คล้ายคลึง	๕๐๐	-
๙๙	การเลื่อย การตัด หรือการประดิษฐ์หินเป็นสิ่งของต่าง ๆ	๕๐๐	-

ลำดับที่	ประเภทการค้า	ค่าธรรมเนียมต่อปี	
		บาท	สตางค์
๑๐๐	การผลิตซอล์ค ปูนพลาสติก ปูนขาว ดินสอพอง หรือการเผาหินปูน	๒๐๐	-
๑๐๑	การผลิตผลิตภัณฑ์ต่าง ๆ ที่มีแร่ใยหินเป็นส่วนประกอบหรือส่วนผสม เช่น ฝ้า เบรก ผ้าครัช กระเบื้องมุงหลังคา กระเบื้องยาง ฝ้า เพดาน ท่อน้ำ เป็นต้น	๒๐๐	-
๑๐๒	การผลิตกระจก หรือผลิตภัณฑ์แก้ว	๑,๐๐๐	-
๑๐๓	การผลิตกระดาษทราย	๑,๐๐๐	-
๑๐๔	การผลิตใยแก้วหรือผลิตภัณฑ์จากใยแก้ว	๑๐,๐๐๐	-
	<u>๑๒. กิจกรรมเกี่ยวกับปิโตรเลียม ถ่านหิน สารเคมี</u>		
๑๐๕	การผลิต การบรรจุ การสะสม การขนส่งกรด ต่าง สารออกซิไดส์ หรือสารตัวทำละลาย	๒,๐๐๐	-
๑๐๖	การผลิต การบรรจุ การสะสม การขนส่งก๊าซ หรือแก๊ส	๕๐๐	-
๑๐๗	การผลิต การกลั่น การสะสม การขนส่งน้ำมันปิโตรเลียมหรือผลิตภัณฑ์ปิโตรเลียม ต่าง ๆ		
	ก. แบบไม่ใช้เครื่องจักร	๒๐๐	-
	ข. แบบใช้เครื่องจักร	๑,๐๐๐	-
๑๐๘	การผลิต การสะสม การขนส่งถ่านหิน ถ่านโค้ก	๕๐๐	-
๑๐๙	การพนสี ยกเว้นกิจการในลำดับที่ ๕๘		
	ก. พนสีรถยนต์	๕๐๐	-
	ข. พนสีของอื่นนอกจากรถยนต์	๒๐๐	-
๑๑๐	การประดิษฐ์สิ่งของเครื่องใช้ด้วยยาง ยางเทียม พลาสติก เซลลูลอยด์ เบเกอร์ไลท์ หรือวัตถุที่คล้ายคลึง	๕๐๐	-
๑๑๑	การไม้ การบดชั้น	๒๐๐	-
๑๑๒	การผลิตสี หรือน้ำมันผสมสี	๑,๐๐๐	-
๑๑๓	การผลิต การล้างฟิล์มรูปถ่าย หรือฟิล์มภาพยนตร์	๒๐๐	-
๑๑๔	การเคลือบ การชุบ วัตถุด้วยพลาสติก เซลลูลอยด์ เบเกอร์ไลท์ หรือวัตถุที่คล้ายคลึง	๕๐๐	-

ลำดับที่	ประเภทการค้า	ค่าธรรมเนียมต่อปี	
		บาท	สตางค์
๑๑๕	การผลิตพลาสติก เซลลูลอยด์ เบเกอร์ไลท์ หรือวัตถุที่คล้ายคลึง	๕๐๐	-
๑๑๖	การผลิต การบรรจุสารเคมีดับเพลิง	๕๐๐	-
๑๑๗	การผลิตน้ำแข็งแห้ง	๒๐๐	-
๑๑๘	การผลิต การสะสม การขนส่งดอกไม้เพลิง หรือสารเคมีอันเป็นส่วนประกอบในการผลิตดอกไม้เพลิง	๑,๐๐๐	-
๑๑๙	การผลิตแชลแล็ค หรือสารเคมีเคลือบเงา	๑,๐๐๐	-
๑๒๐	การผลิต การบรรจุ การสะสม การขนส่งสารกำจัดศัตรูพืช หรือพาหะนำโรค	๕๐๐	-
๑๒๑	การผลิต การบรรจุ การสะสมกาว	๓๐๐	-
	<u>๑๓. กิจการอื่น ๆ</u>		
๑๒๒	การพิมพ์หนังสือหรือสิ่งพิมพ์อื่น ๆ ที่มีลักษณะเดียวกันด้วยเครื่องจักร		
	ก. เครื่องจักรมีกำลัง ๕ แรงม้าขึ้นไป	๑,๐๐๐	-
	ข. เครื่องจักรมีกำลังเกินกว่า ๑ แรงม้า แต่ไม่เกิน ๕ แรงม้า	๕๐๐	-
	ค. เครื่องจักรมีกำลัง ๑ แรงม้า ลงมา	๓๐๐	-
๑๒๓	การผลิต การซ่อมเครื่องอิเล็กทรอนิกส์ เครื่องไฟฟ้า อุปกรณ์อิเล็กทรอนิกส์ อุปกรณ์ไฟฟ้า	๒๐๐	-
๑๒๔	การผลิตเทียน เทียนไข หรือวัตถุที่คล้ายคลึง	๕๐๐	-
๑๒๕	การพิมพ์แบบ พิมพ์เขียว หรือการถ่ายเอกสาร	๒๐๐	-
๑๒๖	การสะสมวัตถุหรือสิ่งของที่ชำรุดใช้แล้วหรือเหลือใช้		
	- พื้นที่ใช้วางวัตถุไม่เกิน ๒๐ ตารางวา	๒๐๐	-
	- พื้นที่ใช้วางวัตถุไม่เกิน ๒๐ ตารางวา แต่ไม่เกิน ๕๐ ตารางวา	๕๐๐	-
	- พื้นที่ใช้วางวัตถุไม่เกิน ๕๐ ตารางวา แต่ไม่เกิน ๑๐๐ ตารางวา	๑,๐๐๐	-
	- พื้นที่ใช้วางวัตถุไม่เกิน ๑๐๐ ตารางวา ขึ้นไป	๑,๕๐๐	-
๑๒๗	การประกอบกิจการโกดังสินค้า	๒,๐๐๐	-
๑๒๘	การล้างขวด ภาชนะ หรือบรรจุภัณฑ์ที่ใช้แล้ว	๒๐๐	-
๑๒๙	การพิมพ์สีลงบนวัตถุที่มีโซ่สิ่งทอ	๑,๐๐๐	-
๑๓๐	การก่อสร้าง ๑๐ แรงงานขึ้นไป	๕๐๐	-

๔. สถานที่ติดต่อ ส่วนสาธารณสุขของการบริหารส่วนตำบลทับคล้อ

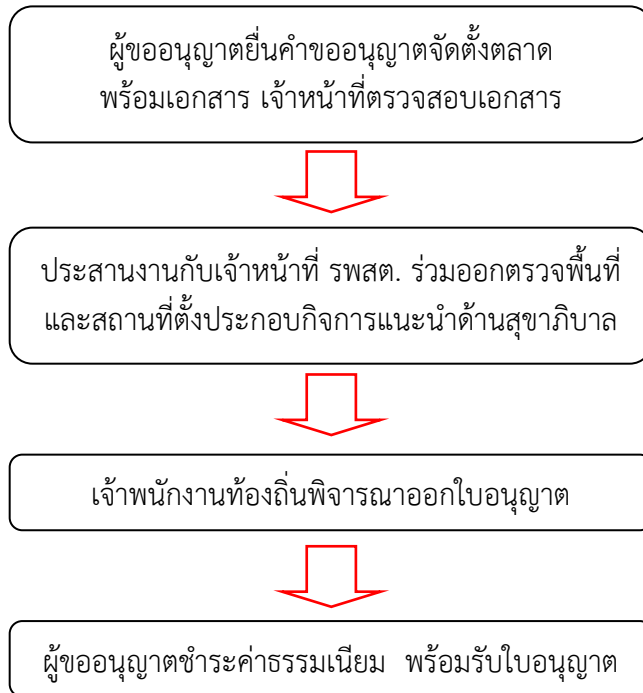
โทร ๐-๕๖๖๔-๑๖๒๔ /E-mail:saraban-tubklor@lgo.mail.go.th

(๒) การขออนุญาตจัดตั้งตลาด

๑. เอกสาร/หลักฐานการอ้างอิง

- พระราชบัญญัติสาธารณสุข พ.ศ. ๒๕๓๕

๒. แผนผังแสดงขั้นตอนและระยะเวลาการปฏิบัติราชการ



สรุป กระบวนการ ๔ ขั้นตอน ระยะเวลา ๒๐ วัน/ราย

๓. เอกสารประกอบการพิจารณา ดังนี้

๓.๑ บัตรประจำตัวประชาชนพร้อมสำเนาทะเบียนบ้านของผู้ขออนุญาต

๓.๒ สำเนาหนังสือรับรองการจดทะเบียนนิติบุคคลพร้อมแสดงบัตรประจำตัวประชาชนของผู้แทนนิติบุคคล (กรณีผู้ขอเป็นนิติบุคคล) ใบจดทะเบียนร้านค้า (กรณีที่มี)

๓.๒ หนังสือมอบอำนาจพร้อมสำเนาบัตรประจำตัวประชาชนผู้มอบและผู้รับมอบ กรณีผู้ขอรับใบอนุญาตไม่สามารถดำเนินการด้วยตนเอง

๔. ค่าธรรมเนียม

๔.๑ ตลาดประเภทที่ ๑ ได้แก่ ตลาดที่มีโครงสร้างอาคารและดำเนินการเป็นการประจำหรืออย่างน้อยสัปดาห์ละ ๑ ครั้ง และมีลักษณะตามที่กำหนดไว้ในส่วนที่ ๑ ค่าธรรมเนียม ๒,๐๐๐ บาท

๔.๒ ตลาดประเภทที่ ๒ ได้แก่ ตลาดที่ไม่มีโครงสร้างอาคารและดำเนินการเป็นประจำหรืออย่างน้อยสัปดาห์ละ ๑ ครั้ง และมีลักษณะตามที่กำหนดไว้ในส่วนที่ ๒ ค่าธรรมเนียม ๑,๕๐๐ บาท

๔.๓ ตลาดประเภทที่ ๓ ได้แก่ ตลาดที่ไม่มีโครงสร้างอาคารและดำเนินการชั่วคราวหรือเป็นครั้งคราวหรือตามวันที่กำหนด และมีลักษณะตามที่กำหนดไว้ในส่วนที่ ๓ ค่าธรรมเนียม ๑,๐๐๐ บาท

๕. สถานที่ติดต่อ ส่วนสาธารณสุของค์การบริหารส่วนตำบลทับคล้อ

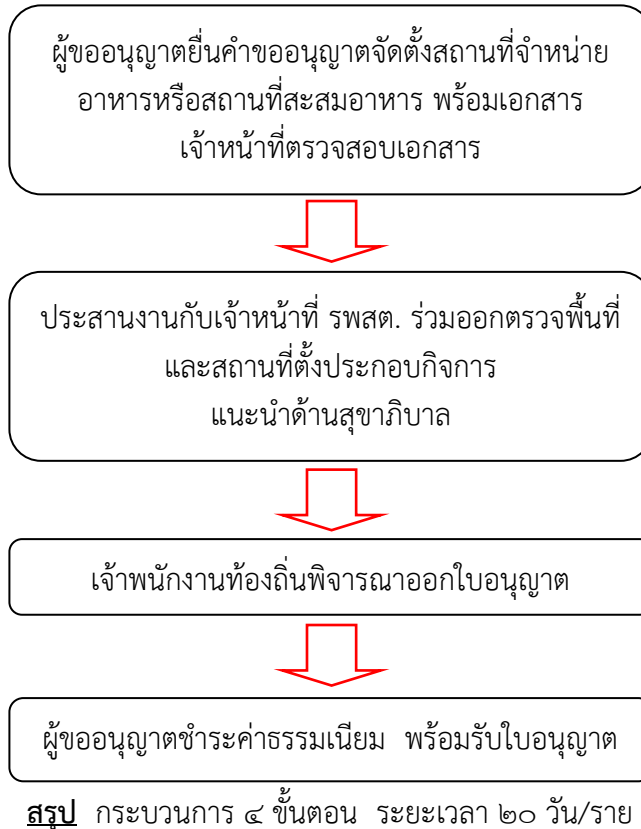
โทร ๐-๕๖๖๔-๑๖๒๔ /E-mail:saraban-tubklor@lgo.mail.go.th

(๓) การขออนุญาตจัดตั้งสถานที่จำหน่ายอาหาร หรือสถานที่สะสมอาหาร (พื้นที่เกิน ๒๐๐ ตร.ม.)

๑. เอกสาร/หลักฐานการอ้างอิง

- พระราชบัญญัติสาธารณสุข พ.ศ. ๒๕๓๕

๒. แผนผังแสดงขั้นตอนและระยะเวลาการปฏิบัติราชการ



๓. เอกสารประกอบการพิจารณา ดังนี้

- ๓.๑ บัตรประจำตัวประชาชนพร้อมสำเนาทะเบียนบ้านของผู้ขออนุญาต
- ๓.๒ ใบรับรองแพทย์ผู้ประกอบอาหาร (กรณีเป็นร้านอาหาร)
- ๓.๓ สำเนาหนังสือรับรองการจดทะเบียนนิติบุคคลพร้อมแสดงบัตรประจำตัวประชาชนของผู้แทนนิติบุคคล (กรณีผู้ขอเป็นนิติบุคคล) ใบจดทะเบียนร้านค้า (กรณีที่มี)
- ๓.๔ หนังสือมอบอำนาจพร้อมสำเนาบัตรประจำตัวประชาชนผู้มอบและผู้รับมอบ กรณีผู้ขอรับใบอนุญาตไม่สามารถดำเนินการด้วยตนเอง
- ๓.๕ รูปถ่ายหน้าตรงครึ่งตัว ไม่สวมหมวก ไม่สวมแว่นตาคำของเจ้าของกิจการ ขนาด ๑ x ๑ นิ้ว กิจการละ ๒ รูป

๔. ค่าธรรมเนียม

- ๔.๑ พื้นที่ประกอบการไม่เกิน ๒๐๐ ตารางเมตร ฉบับละ ๕๐ บาท
- ๔.๒ พื้นที่ประกอบการเกิน ๒๐๐ ตารางเมตร ฉบับละ ๑๐๐ บาท

๕. สถานที่ติดต่อ ส่วนสาธารณสุของค์การบริหารส่วนตำบลทับคล้อ

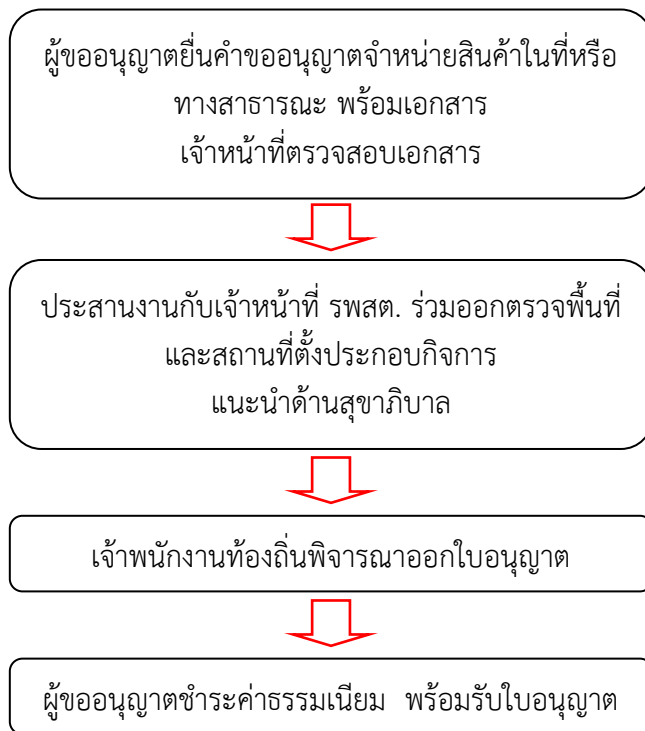
โทร ๐-๕๖๖๔-๑๖๒๔ /E-mail:saraban-tubklor@go.mail.go.th

(๔) การขออนุญาตจำหน่ายสินค้าในที่หรือทางสาธารณะ

๑. เอกสาร/หลักฐานการอ้างอิง

- พระราชบัญญัติสาธารณสุข พ.ศ. ๒๕๓๕

๒. แผนผังแสดงขั้นตอนและระยะเวลาการปฏิบัติราชการ



สรุป กระบวนการ ๔ ขั้นตอน ระยะเวลา ๒๐ วัน/ราย

๓. เอกสารประกอบการพิจารณา ดังนี้

- ๓.๑ สำเนาบัตรประจำตัวประชาชนพร้อมสำเนาทะเบียนบ้านของผู้ขออนุญาต
- ๓.๒ หนังสือมอบอำนาจ (กรณีให้บุคคลอื่นดำเนินการยื่นคำขอแทน)

๔. ค่าธรรมเนียม

- ๔.๑ จำหน่ายสินค้าโดยจัดวางสินค้าที่หนึ่งทีใดเป็นปกติ ฉบับละ ๑๐๐ บาท
- ๔.๒ จำหน่ายสินค้าโดยวิธีการเร่ขาย ฉบับละ ๑๐ บาท

๕. สถานที่ติดต่อ ส่วนสาธารณสุขของค์การบริหารส่วนตำบลทับคล้อ

โทร ๐-๕๖๖๔-๑๖๒๔ /E-mail:saraban-tubklor@lgo.mail.go.th

ตัวอย่างแบบฟอร์มและการกรอกข้อมูล

ตัวอย่าง ขออนุญาตจัดตั้งตลาด

คำร้องขออนุญาตจัดตั้งตลาด

เขียนที่ องค์การบริหารส่วนตำบลทับคล้อ

วันที่.....เดือน.....พ.ศ.

เรื่อง **ขออนุญาตจัดตั้งตลาด**

เรียน นายองค์การบริหารส่วนตำบลทับคล้อ

ข้าพเจ้า (นาย,นางสาว,นาง).....นาย.ก.....อายุ.....๕๐.....ปี อยู่บ้านเลขที่.....๑๑๑.....
หมู่ที่.....๑.....ตำบล.....ทับคล้อ.....อำเภอ.....ทับคล้อ.....จังหวัด.....พิจิตร.....โทรศัพท์.....๐๘๘-๘๘๘๘๘๘๘

ขอยื่นเรื่อง () ขอรับใบอนุญาต (รายใหม่)
() ขอต่ออายุใบอนุญาต เลขที่...../..... วันหมดอายุ.....

เพื่อใช้สถานที่เพื่อประกอบกิจการตลาดสด ประจำปี พ.ศ. ชื่อตลาด.....
ตั้งอยู่เลขที่..... หมู่ที่..... ตำบล..... อำเภอ..... จังหวัด.....
โทรศัพท์..... สถานที่ใกล้เคียง.....

ขอรับรองว่าจะปฏิบัติตามข้อบัญญัติ/ข้อบังคับ และเงื่อนไขที่วางไว้ทุกประการ

ขอแสดงความนับถือ

.....นาย.ก.....

(.....นาย.ก.....)

ผู้ยื่นคำร้อง

.....ผู้รับเรื่อง

(.....)

ความเห็น.....

(.....)

ปลัดองค์การบริหารส่วนตำบลทับคล้อ

คำสั่งนายก.....

(.....)

นายองค์การบริหารส่วนตำบลทับคล้อ

ตัวอย่าง จัดตั้งสถานที่จำหน่ายอาหารหรือสถานที่สะสมอาหาร

แบบ สอ. ๑

เลขที่รับ...../.....

คำขอรับใบอนุญาต

จัดตั้งสถานที่จำหน่ายอาหารหรือสถานที่สะสมอาหาร

เขียนที่.....

วันที่.....เดือน.....พ.ศ.

ข้าพเจ้า.....อายุ.....ปี สัญชาติ.....อยู่บ้านเลขที่

.....หมู่ที่.....ตำบล/แขวง.....อำเภอ.....จังหวัด.....

โทรศัพท์.....โทรสาร.....

ขอยื่นคำขอรับใบอนุญาตจัดตั้ง สถานที่จำหน่ายอาหาร สถานที่สะสมอาหาร

ต่อเจ้าพนักงานท้องถิ่น โดยใช้ชื่อสถานประกอบกิจการว่า.....

พื้นที่ประกอบการ.....ตารางเมตร จำนวนคนงาน.....คน ตั้งอยู่ ณ เลขที่.....หมู่

ที่.....ตำบล.....อำเภอ.....จังหวัด.....โทร

ศัพท์.....โทรสาร.....

พร้อมคำขอนี้ ข้าพเจ้าได้แนบเอกสารและหลักฐานต่าง ๆ มาด้วยแล้ว คือ

๑. สำเนาบัตรประจำตัว ประชาชน/ข้าราชการ/พนักงานรัฐวิสาหกิจ ของผู้ขอรับใบอนุญาต

๒. สำเนาทะเบียนบ้าน ของผู้ขอรับใบอนุญาต

๓. สำเนาใบอนุญาตตามกฎหมายว่าด้วยการควบคุมอาคารของสถานประกอบการ

๔. ใบรับรองแพทย์ ของผู้ขอรับใบอนุญาต ผู้ช่วยจำหน่ายอาหารและผู้ปรุงอาหาร

๕. ใบเสร็จรับเงินค่าธรรมเนียมเก็บ ขน มูลฝอย

๕.

แผนที่ตั้งสถานประกอบการพอสังเขป

(ลงชื่อ).....ผู้ขอรับใบอนุญาต

(.....)

ตัวอย่าง ขออนุญาตจำหน่ายสินค้าในที่หรือทางสาธารณะ

แบบ สณ.๑

เลขที่รับ/.....

คำขอรับ

ใบอนุญาตจำหน่ายสินค้าในที่หรือทางสาธารณะ

เขียนที่ องค์การบริหารส่วนตำบลทับคล้อ
วันที่.....เดือน.....พ.ศ.

ข้าพเจ้า.....อายุ.....ปี สัญชาติ..... อยู่
บ้านเลขที่.....หมู่ที่.....ตรอก/ซอย.....ถนน.....ตำบล/แขวง.....
อำเภอ/เขต.....จังหวัด.....โทรศัพท์.....

ขอยื่นคำขอรับใบอนุญาตประกอบกิจการจำหน่ายสินค้าในที่/ทางสาธารณะ จำหน่ายสินค้าประเภท
.....ณ บริเวณ..... โดยวิธีการ.....

พร้อมคำขอนี้ ข้าพเจ้า ได้แนบเอกสารและหลักฐานต่าง ๆ มาด้วยแล้ว คือ

๑. สำเนาบัตรประจำตัวประชาชน/ข้าราชการ/พนักงานรัฐวิสาหกิจ ของผู้ขอรับใบอนุญาต
๒. สำเนาทะเบียนบ้าน ของผู้ขอรับใบอนุญาต
๓. ใบรับรองแพทย์ ของผู้ขอรับใบอนุญาต และผู้ช่วยจำหน่าย
๔. รูปถ่าย หน้าตรงครึ่งตัว ไม่สวมหมวก ไม่สวมแว่นตาดำ ขนาด ๑x๑ นิ้ว ของผู้ขอรับใบอนุญาต และผู้ช่วยจำหน่าย
๕. ใบเสร็จรับเงินค่าธรรมเนียมเก็บ ขน มูลฝอย
๖.

แผนที่ตั้งสถานที่จำหน่ายสินค้าพอสังเขป

ขอรับรองว่าข้อความในแบบคำขอนี้เป็นความจริงทุกประการ

(ลงชื่อ) ผู้ขอรับใบอนุญาต
(.....)